

## SAKARYA İLİ ÇEVRE BİLGİSİ

Hızlı kalkınması ve gelişmesiyle Türkiye'nin önemli şehirlerinden birisi olan Sakarya, doğal güzellikleri ve yöresel kültürünün zenginliğiyle de dikkat çekmektedir. Denizi, kumsalları, gölleri, nehirleri, yaylaları, kaplıcaları yanında Taraklı ve Geyve gibi Osmanlı dönemi yerleşim yerlerindeki geleneksel yaşantısıyla, Bizans ve Osmanlı dönemi tarihi eserleriyle ülkemizin görülmeye değer cennet köşelerinden biridir. Sakarya ili, doğudan Düzce ili, güneydoğudan Bolu ili, güneyden Bilecik ili, batıdan Kocaeli ili ve kuzeyden ise Karadeniz ile çevrilidir. Sakarya ilinin 16 ilçesi bulunmaktadır.

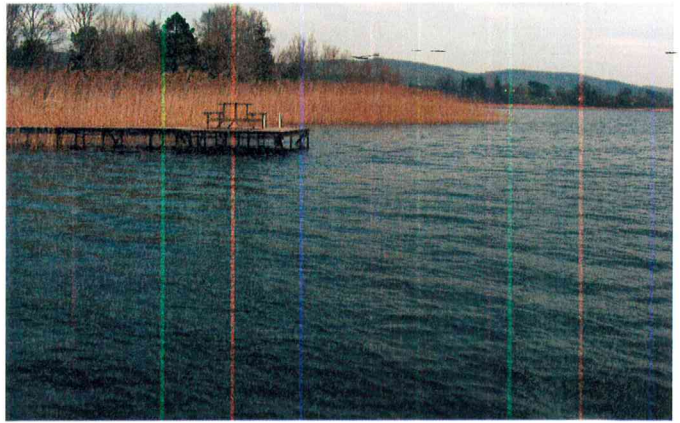
İlde çeşitli turizm faaliyetleri yapılacak alanlar bulunur. Deniz, akarsu, göl, yayla, termal, orman, doğa, flora turizmi kaynakları yer alır.

Sakarya ilinin yaklaşık 57 km uzunluğundaki Karadeniz kıyısı, bir tek çakıl taşının bulunmadığı ince kum yer aldığı kumsallarla kaplıdır. Bu alan, Türkiye'de kesintisiz uzanan en uzun kumul sistemidir.

**Sapanca Gölü:** Sakarya ile Kocaeli illeri arasında uzanan tektonik oluşumlu tatlı su gölüdür. Kuzey Anadolu Fay Hattı etkisiyle oluşan göl, 16 km uzunluk, 5 km genişliğe sahiptir. Denizden yüksekliği 33 m olan gölün en derin yeri 53 m, ortalama derinliği 36 m'dir. Göl suları Kocaeli'de sanayide, Sakarya'da içme suyu olarak kullanılmaktadır.

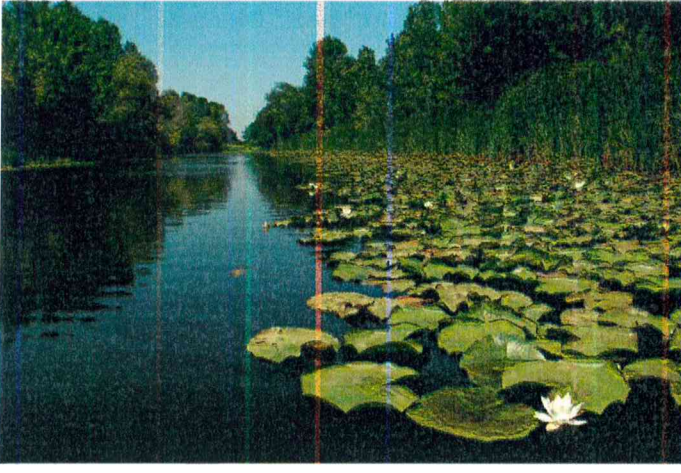
**Acarlar Longozu:** Sakarya'nın kuzeyinde Karasu ve Kaynarca ilçeleri arasında yer alan Türkiye'nin tek parça halindeki en büyük longoz (subasar) ormanı. Genişliği 250–1250 m, uzunluğu 7,5 km'dir. Oluşumu açısından tipik bir kıyı set gölüdür.

**Poyrazlar Gölü:** Sakarya kent merkezinde 7–8 km uzaklıkta, Karasu yolu üzerindedir. Sakarya nehrinin biriktirdiği alüvyonlar sebebiyle oluşmuş alüvyal set gölüdür. Doğal sit alanı olan göl çevresi mesire yeri olarak kullanılmaktadır.



Sapanca Gölü





Acarlar Longozu



Maden Deresi